

Ø 12-32 мм



СИСТЕМА KAN-therm

Push

Надежность и долговечность
для вашего дома

BY 03/2016



ТЕХНОЛОГИЯ УСПЕХА



ISO 9001



О фирме KAN

Инновационные системы водоснабжения и отопления

Фирма KAN начала свою деятельность в 1990 году, комплексно внедрив передовые технологии в области инженерного оборудования водоснабжения и отопления.

KAN - это широко известный в Европе производитель и поставщик современных инсталляционных систем KAN-therm, предназначенных для монтажа внутреннего оборудования холодного и горячего водоснабжения, центрального и панельного отопления, а также систем пожаротушения и технологического оборудования. С самого начала фирма KAN строила свои позиции на мощном фундаменте, взяв за основу: профессионализм, качество и стратегию инновационного развития. Сегодня в ней трудятся около 600 человек, значительная часть которых - это высококвалифицированные инженерные кадры, отвечающие за разработку Системы KAN-therm, непрерывное совершенствование технологических процессов и обслуживание клиентов. Высокий профессионализм, увлеченность и преданность делу наших сотрудников гарантируют наивысшее качество продукции, производимой на предприятиях KAN.

Распространение Системы KAN-therm осуществляется через сеть дистрибьюторов в Польше, России, Украине, Беларуси, Германии, Ирландии, Чехии, Словакии, Венгрии, Румынии, а также прибалтийских стран. Расширение новых рынков развивается настолько динамично и эффективно, что продукция с маркой KAN-therm экспортируется в 23 страны, а дистрибьюторская сеть охватывает Европу, значительную часть Азии и доходит до Африки.

Система KAN-therm - это оптимально скомплектованная инсталляционная мультисистема, включающая в себя самые современные взаимно дополняющие технические решения в области инженерного оборудования внутреннего водоснабжения и отопления, а также пожаротушения и технологического оборудования. Это превосходная реализация идеи универсальной системы, в которую заложен многолетний опыт и энтузиазм конструкторов KAN, а также строгий контроль качества сырья и готовой продукции.

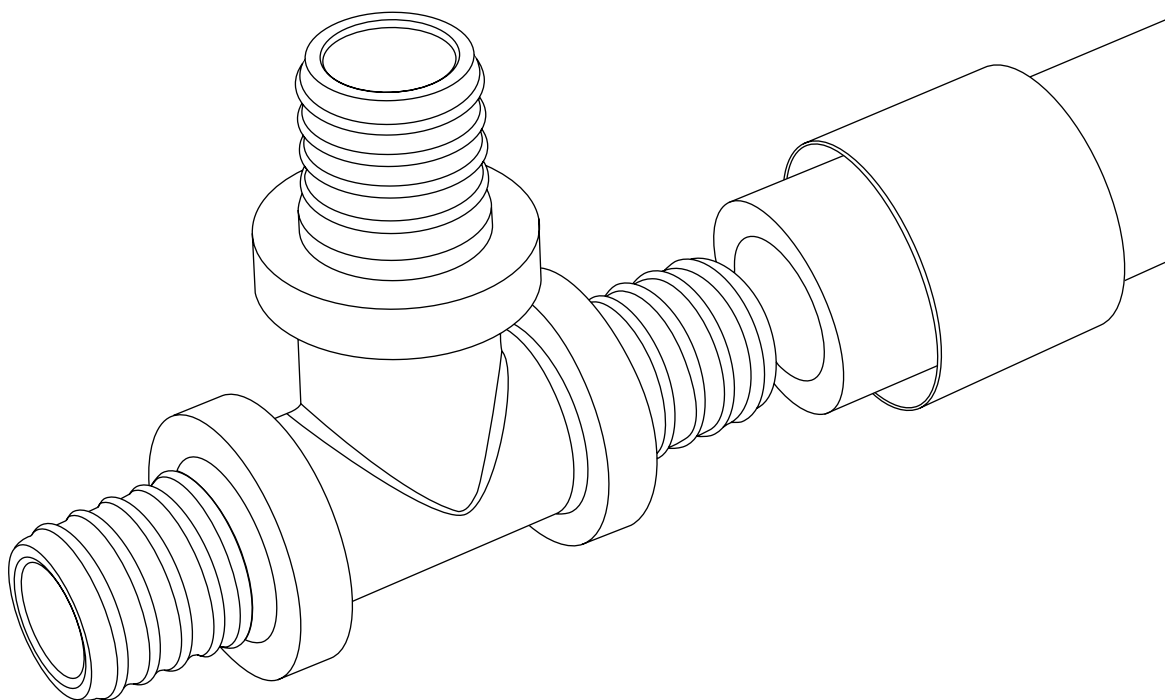


СИСТЕМА KAN-therm
- Специальная награда:
Жемчужина высокого качества
и другие награды:
Теперь Польша 2014,
Золотой Герб 2015, 2014 и 2013.

ТЕХНОЛОГИЯ УСПЕХА 

Содержание

- 3 Система KAN therm Push
- 4 Достоинства
- 5 Применение
- 6 Трубы
- 7 Фитинги
- 8 Долговечность
- 8 Инструмент
- 10 Монтаж
- 10 Гарантия наивысшего качества
- 11 Реализация



СИСТЕМА **KAN-therm**

Push

Система KAN-therm Push - это укомплектованная инсталляционная система для монтажа внутреннего оборудования водоснабжения и отопления, использующая надежную, безопасную и быструю технику соединения Push – натягивание латунного кольца на трубу и фитинг. Ее главным достоинством является устойчивость к монтажным ошибкам, отсутствие уплотнения типа o-ring.

Система KAN-therm Push идеально подходит для монтажа центрального отопления, панельного отопления и охлаждения, а также горячего и холодного водоснабжения, как на новых объектах, так и при реконструкции существующих.

С учетом особенностей материала и диапазона диаметров, система отлично оправдывает себя при строительстве коттеджей. Также может успешно использоваться в строительстве многоэтажного жилья и объектов общественного назначения.

Достоинства

Система KAN-therm Push - это:

- **Опыт свыше 20 лет** – трубы и фитинги Системы KAN-therm Push используются на европейском рынке с девяностых годов. Это одна из первых современных систем на базе полимерных труб PE-Xc и PE-RT и современной техники монтажа Push – натягивания латунного кольца. Прочная конструкция, надежность, легкий и быстрый монтаж – это те свойства, которые до сих пор привлекают к себе массу сторонников.
- **Надежность** – благодаря уникальному решению KAN-therm Push & Seal™ самоуплотняющемуся герметичному соединению, без дополнительных уплотнений типа o-ring в конструкции фитинга.
- **Долговечность** - срок эксплуатации свыше 50 лет, что подтверждается сертификатами международных научно-исследовательских центров, а также тестом KAN-therm T50™, который проводится в современной испытательной лаборатории KAN. Лаборатория KAN, благодаря использованию самых современных достижений техники в области тестирования трубных систем, получила аккредитацию западных органов сертификации. Все элементы системы производятся в соответствии с нормой PN-EN ISO, а также имеют сертификаты и допуски, как в России, так и зарубежных органов сертификации.
- **Универсальность** – стойкость элементов системы к высокой температуре и давлению позволяет применять их на большинстве строительных объектах.
- **Совместимость** – фитинги можно соединять с однородными трубами PE-Xc и PE-RT с антидиффузионной защитой, а также с многослойными трубами Platinum (с наружным слоем алюминия).
- **Минимизации потерь давления** - за счет расширения отрезанного конца трубы минимизируется явление заужения диаметра, что ведет к снижению потерь давления в местах соединения трубы с фитингом.
- **Здоровье и экология** - материалы, из которых производятся элементы системы, физиологически и микробиологически нейтральны в системах питьевого водоснабжения. Материалы дружелюбны к окружающей среде и безвредны для здоровья человека - подтверждается гигиеническим заключением PZH.
- **Устойчивость к монтажным ошибкам** - универсальная конструкция латунных колец, отсутствие дополнительных уплотнений в конструкции фитингов, а также простая техника монтажа и использование профессионального и легкого в обслуживании инструмента, сводит к минимуму вероятность возникновения монтажных ошибок.
- **Скрытая разводка** - возможность замоноличивания соединений в строительных конструкциях, в полу и стенах (под штукатуркой).
- **Новейшие технологии в производстве** - в процессе производства используются новейшие, наиболее эффективные и, прежде всего, самые безопасные методы повышения прочности полиэтиленовых труб путем сшивки физическим методом „с” - воздействием потоком электронов без применения дополнительных химических веществ.

Способы подключения
отопительных приборов типа VK
из стены или из пола
с помощью элементов
Системы KAN-therm Push.



Применение



Система предназначена для монтажа трубопроводов отопления, холодного и горячего водоснабжения в строительстве индивидуального (стояки и горизонтальная разводка), многоэтажного жилья, а также в зданиях общественного значения.

Трубы PE-Xc и PE-RT могут успешно использоваться для монтажа панельных систем обогрева или охлаждения внутри помещений или открытых поверхностей, таких как, коммуникационные трассы, ступеньки в переходах, подъездные пути и террасы или ледовые площадки и т.п.

В связи с безаварийностью системы, устойчивостью к монтажным ошибкам и, прежде всего, отсутствием явления памяти формы для полиэтиленовых труб (минимизировано явление сужения или загибания трубы под воздействием механической нагрузки), система особенно рекомендуется в ситуациях, когда могут возникнуть повреждения, связанные с действиями строителей.

Трубы PE-RT в соответствии с нормой PN-EN ISO 22391, а также трубы PE-Xc в соответствии с нормой PN-EN ISO 15875 имеют следующие параметры работы:

- **Системы отопления:** $T_{\text{раб}}/T_{\text{max}} = 80^{\circ}\text{C}/90^{\circ}\text{C}$, $P_{\text{раб}} = \text{до } 10 \text{ бар}$
- **Системы водоснабжения:** $T_{\text{раб}}/T_{\text{max}} = 60^{\circ}\text{C}/80^{\circ}\text{C}$, $P_{\text{раб}} = \text{до } 10 \text{ бар}$

Система KAN-therm Push, ввиду своих свойств, может также использоваться для создания некоторого нестандартного оборудования, например, систем сжатого воздуха. Условием допуска Системы KAN-therm Push для нестандартного применения является положительное заключение Технического Отдела KAN.



Трубы

Безопасность, качество, гигиена

Принимая во внимание экономические и технические аспекты, а также возможность оптимизации сферы применения, Система KAN-therm Push предлагает два вида полиэтиленовых труб:

Трубы PE-Xc

Трубы PE-Xc выпускаются из полиэтилена и на конечном этапе производства подвергаются процессу сшивки, т.е. образованию поперечных связей.

Этот процесс использует самый безопасный с точки зрения гигиены (отсутствие дополнительной химии в процессе производства), а также наиболее эффективный метод сшивки типа „с”.

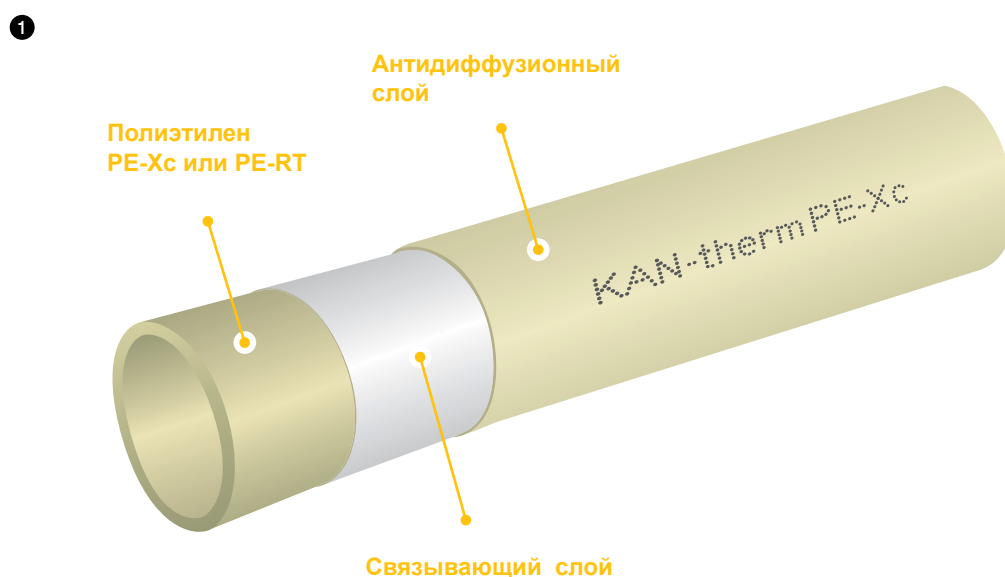
Он состоит в воздействии потока электронов на изготовленные трубы и появлению дополнительных поперечных связей в молекулярной структуре полиэтилена, в результате чего повышается период эксплуатации готового изделия.

Сшивка труб физическим методом, без добавления химических веществ, имеет существенное значение, особенно при использовании труб PE-Xc в системах питьевого водоснабжения, где требуется высокая гигиеничность продукта.

Трубы PE-RT

Трубы PE-RT тип II Системы KAN-therm Push производятся из сополимера октанового полиэтилена с повышенной термической стойкостью и превосходными механическими свойствами.

1. Конструкция трубы PE-Xc и PE-RT.



Трубы PE-Xc и PE-RT Системы KAN-therm Push доступны в диапазоне диаметров 12-32 мм и поставляются в бухтах по 25–200 м.

DN	наружный диаметр × толщина стенки	толщина стенки	внутренний диаметр	серия труб	удельная масса	количество трубы в бухте	водоемкость
	мм×мм	мм	мм		кг/м	м	л/м
с антидиффузионным покрытием							
12	12×2,0	2,0	8,0	2,5	0,071	200	0,050
14	14×2,0	2,0	10,0	3,0	0,085	200	0,079
16*	16×2,0	2,0	12,0	3,5	0,094	200	0,113
18*	18×2,0	2,0	14,0	4,0	0,113	200	0,154
18	18×2,5	2,5	13,0	3,10	0,125	200	0,133
25	25×3,5	3,5	18,0	3,07	0,247	50	0,254
32	32×4,4	4,4	23,2	3,14	0,390	25	0,423

* Трубы PE-Xc и PE-RT с диаметрами 16×2 и 18×2 в основном предназначены для систем подпольного отопления, а также систем отопления с распределительной разводкой (только свинчиваемые соединения).

Все трубы PE-Xc и PE-RT имеют антидиффузионное покрытие EVOH, защищающее оборудование от проникновения кислорода.

Фитинги

Надежность и совместимость

Система KAN-therm Push предлагает полный ассортимент соединителей с натяжным кольцом.

Все соединители изготавливаются из высокотехнологического полимера PPSU или латуни высокого качества.



Надежность одного соединения, как и всей системы, достигается благодаря уникальному решению KAN-therm Push & Seal™: самоуплотняющемуся герметичному соединению.

После вставки трубы в фитинг и натягивания кольца происходит уплотнение – система готова для проверки на герметичность.

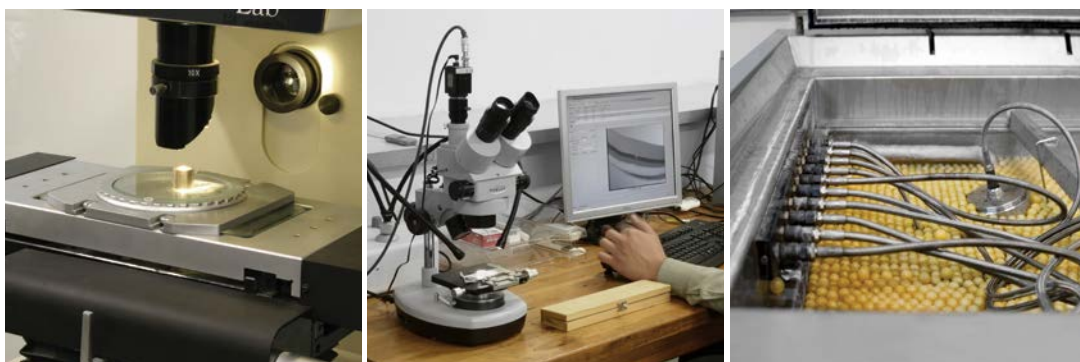
1. Соединение Push в разрезе.



Фитинги в Системе KAN-therm Push универсальны, их можно соединять как с полиэтиленовыми трубами PE-RT и PE-Xc, так и многослойными трубами PE-Xc/Al/PE-HD Platinum.

Долговечность

- Все элементы системы подлежат постоянному контролю качества и проверке прочности на каждом этапе производства.
- Готовые элементы, перед отправкой их на склад, окончательно тестируются в современной испытательной лаборатории KAN.
- Высокое качество и долговечность Системы KAN-therm Push проверены и подтверждены тестом KAN-therm T50TM: моделирование эксплуатации системы в течение 50 лет.
- Все элементы производятся в соответствии с нормой PN-EN ISO, а также имеют положительную гигиеническую оценку PZH.
- Система KAN-therm Push – это, прежде всего, надежность правильно выполненных соединений, безопасность в процессе монтажа и гарантия длительной безаварийной эксплуатации системы.



Инструмент Профессионализм

Система KAN-therm Push – это также полный спектр современного профессионального инструмента для выполнения соединений. Весь инструмент доступен в готовых комплектах или по отдельным элементам:

- Комплекты электрического, аккумуляторного инструмента известной европейской марки Novopress (1)
- Комплекты инструмента с гидравлическим прессом с ножным приводом марки KAN-therm (2)
- Комплекты ручного инструмента с прессом с цепной передачей марки KAN-therm (3)





Быстрее, удобнее, безопаснее

Функция „За один раз”

Новый расширитель KAN-therm Push позволяет выполнить расширение концов трубы за один шаг. В настоящее время это единственный инструмент на рынке для расширения труб РЕ-Хс и РЕ-РТ „за один раз”. Такой процесс стал возможен благодаря усовершенствованию конструкции головки расширителя.

1. Инновационная, 8-сегментная конструкция головки гарантирует безопасный монтаж без риска повреждения трубы во время расширения „ЗА ОДИН РАЗ”.
2. Новая конструкция головок расширителя позволяет осуществить быстрый и безопасный монтаж, благодаря возможности выполнения процесса расширения концов трубы за один цикл, так называемое „расширение ЗА ОДИН РАЗ”.
3. Новая технология термической обработки металла значительно увеличивает срок эксплуатации головок.
4. Головки защищены специальной пластмассовой упаковкой от повреждения на стройплощадке.
5. Новые головки, расширяющие „ЗА ОДИН РАЗ”, а также вкладыши для прессы (черные и никелированные) маркируются разными цветами в зависимости от диаметра трубы.
6. Специальная система направляющих в головке расширителя Ø32 мм, защищает ее конструкцию от разрушения при действии больших напряжений.



Быстрая идентификация диаметров

Все головки „за один раз” для легкой идентификации маркируются цветными полосками и поставляются в комплекте в практичном футляре. Идентификация диаметров по цвету также используется в случае вкладышей для прессы. Такой способ идентификация диаметров, без всякого сомнения, облегчит работу монтажникам, продавцам, а также сервис инструмента.



Монтаж

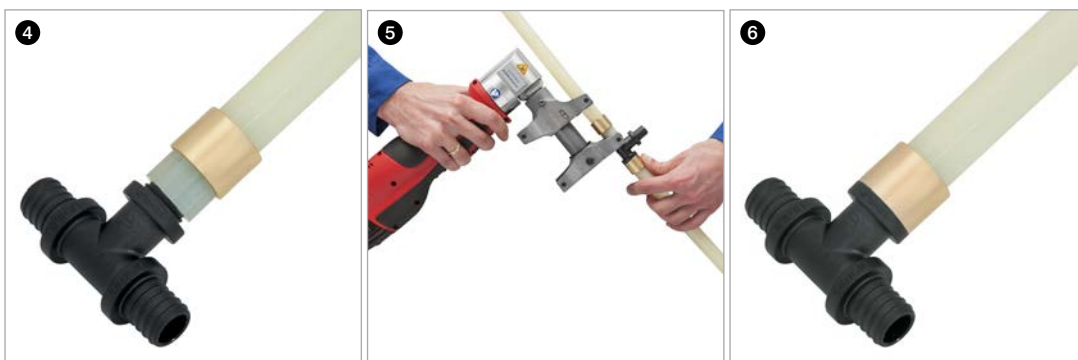
Для соединения элементов Системы KAN-therm Push применяется простая быстрая, и прежде всего, безопасная (нет работ с открытым огнем) техника натяжного кольца (Push).

Герметичное и надежное соединение осуществляется за счет натягивания латунного кольца на трубу, в которую вставлен соединитель с помощью ручного, гидравлического или аккумуляторного пресса. Соединения не требуют дополнительного уплотнения типа тефлоновой ленты или пакли.

1. Трубу отрезать перпендикулярно к оси на требуемую длину с помощью ножниц.
2. Надеть кольцо на трубу внутренней фаской в сторону фитинга.
3. Расширить (раскалибровать) конец трубы при помощи ручного или аккумуляторного расширителя.



4. Вставить фитинг в трубу до последнего углубления на его штуцере.
5. Натянуть кольцо на трубу с помощью ручного, гидравлического или аккумуляторного пресса.
6. Как только кольцо будет дотянуто до фланца фитинга, необходимо остановить работу пресса. Соединение готово для испытаний давлением.



Гарантия высокого качества

Система KAN-therm Push – это надежность правильно выполненных соединений, безопасность и гарантия длительной безаварийной эксплуатации системы.

Элементы системы также контролируются со стороны независимых лабораторий.

Производство, как и вся деятельность фирмы KAN, осуществляется под надзором Системы Менеджмента Качества ISO 9001, что засвидетельствовано сертификатом известного престижного института Lloyd's Register Quality Assurance Limited.

Элементы системы KAN-therm Push также имеют сертификаты и допуски национальных и зарубежных органов сертификации:



Реализация

Лучшим подтверждением высокого качества Системы KAN-therm Push являются многочисленные реализации объектов в разных секторах строительства.

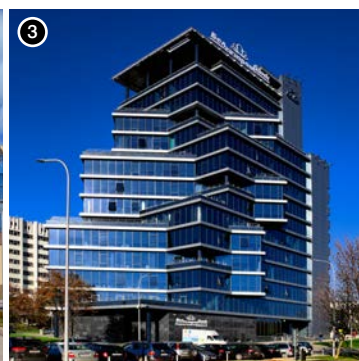
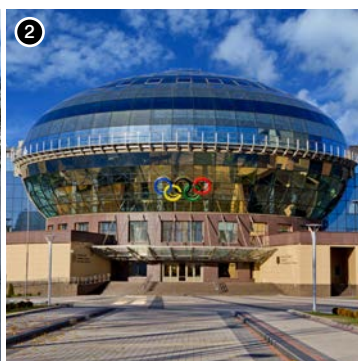
Оборудование, выполненное в Системе KAN-therm, уже более 20 лет безаварийно эксплуатируется в крупнейших жилых комплексах, в частных домах, на объектах общественного назначения, на спортивных и развлекательных объектах, а также в промышленных цехах и фабриках.

Система KAN-therm Push является превосходным решением, как для новых строящихся объектов, так и реконструируемых зданий, ее можно также встретить как в старых исторических зданиях, так и в культовых сооружениях.

1. Автоцентр Audi
- Минск, Беларусь.

2. Здание штаб-квартиры НОК
+ Гостиница „Виктория-Олимп”
- Минск, Беларусь.

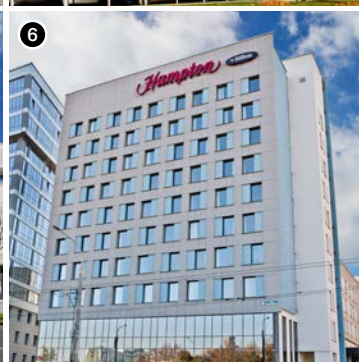
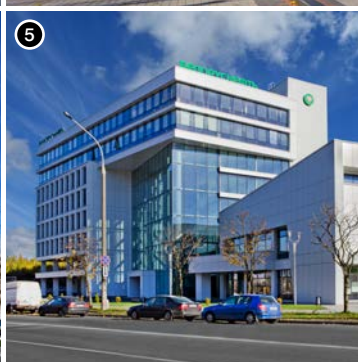
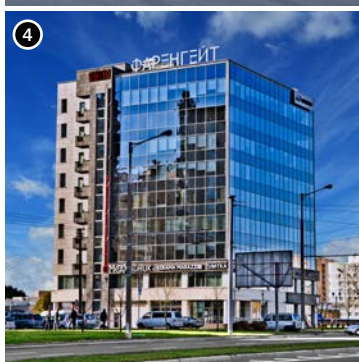
3. Офисное здание
„Белгазпромбанк”
- Минск, Беларусь.



4. Бизнес-центр „ФАРЕНТГЕЙТ”
- Минск, Беларусь.

5. Офисное здание
„БЕЛАРУСНЕФТЬ”
- Минск, Беларусь.

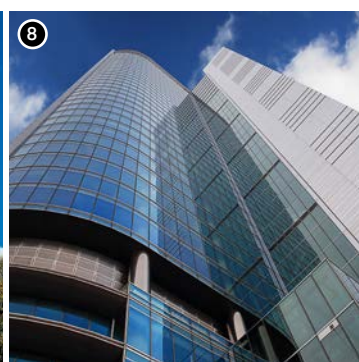
6. Гостиница „Хилтон”
- Минск, Беларусь.



6. Административное здание
- Полтава, Украина.

7. Жилой комплекс „Триумф”
- Киев, Украина.

8. Офисный центр Rondo 1
- Варшава, Польша.



9. Гостиница ***** „Пирамида”
- Тыхи, Польша.

10. Офисный центр „Красная Роза”
- Москва, Россия.

11. Библиотека Московского
Государственного Университета
- Москва, Россия.



СИСТЕМА KAN therm

СИСТЕМА KAN-therm - это оптимально укомплектованная инсталляционная мультисистема, включающая в себя самые современные взаимно дополняющие технические решения в области инженерного оборудования внутреннего водоснабжения и отопления, пожаротушения, а также технологического оборудования.

Это превосходная реализация идеи универсальной системы, в которую заложен многолетний опыт и энтузиазм конструкторов KAN, а также строгий контроль качества материалов и готовой продукции. Это эффективное понимание потребностей строительного рынка, соответствующего требованиям жизнеспособного устойчивого строительства.

	Push Platinum	
	Push	
	Press LBP	
	PP	
	Steel	
	Inox	
	Sprinkler	
	Панельное отопление и автоматика	
	Футбол Оборудование для стадионов	
	Монтажные шкафы и коллекторные группы	



Представительство фирмы KAN в Беларуси:

ООО КАН-терм Бел

223060 Минский р-н, Новодворский с/с, 40, р-н д.
Б.Стиклево Административно-складское здание № 1, 2-й этаж
тел.: +375 17 236 14 44, тел.: +375 17 236 14 45,
тел/факс.: +375 17 236 14 55, e-mail: minsk@kan.by

Отдел обслуживания клиентов:

тел.: +375 236 14 44, +375 236 14 45
тел/факс: +375 17 236 14 55
GSM +375 29 645 93 91
e-mail: minsk@kan.by